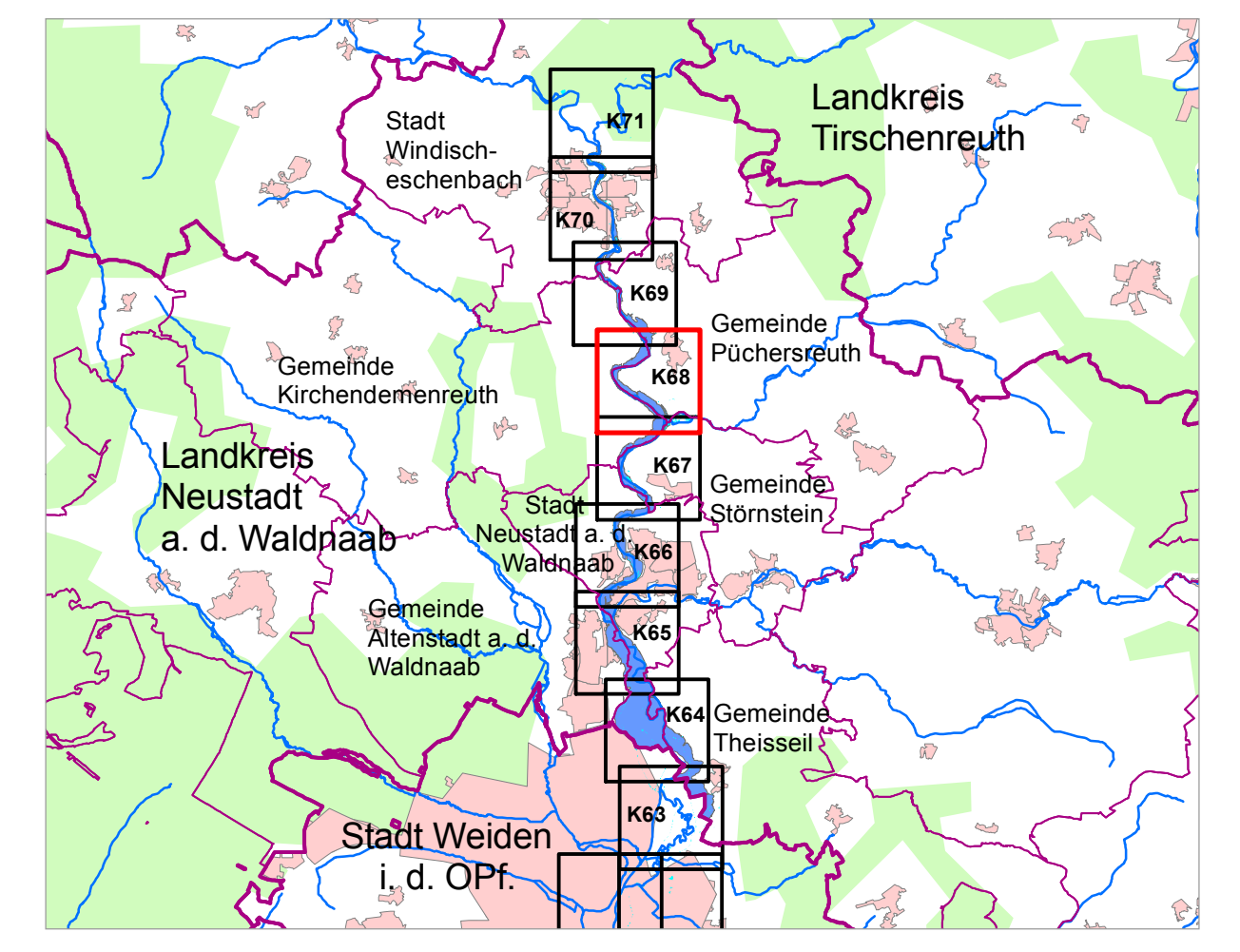


Landkreis Neustadt a. d. Waldnaab

Gemeinde
Püchersreuth

Gemeinde
Kirchendemenreuth

- Legende**
- Gewässer
 - festgesetztes Überschwemmungsgebiet
 - festgesetztes Überschwemmungsgebiet (anderes Verfahren)
 - vorläufig gesichertes Überschwemmungsgeb. (anderes Verfahren)
 - Grenze ermitteltes Überschwemmungsgeb.
 - ermitteltes Überschwemmungsgebiet
 - Landkreis
 - Gemeinde
 - Flusskilometerstein
 - 378.90 Wasserspiegelkote HQ100 (m ü. NN)
 - Flurstück
 - Gebäude
 - betroffenes Gebäude



Quellen: Geobasisdaten: © Landesamt für Vermessung und Geoinformation Bayern; Geofachdaten: Wasserwirtschaftsamt Weiden

Vorhaben: Gew I Waldnaab
Fluss - km: 116.800 bis 135.350
Festsetzung des Überschwemmungsgebietes

Vorhabensträger: Landratsamt Neustadt a. d. Waldnaab

Landkreis: Neustadt a. d. Waldnaab
Gemeinde: Kirchendemenreuth, Püchersreuth, Weiden i. d. OPf.

Maßstab: 1 : 2.500
Detailkarte

Plan-Nr.: **K68**
Landratsamt Neustadt a. d. Waldnaab
Lageplan zur Festsetzung des Überschwemmungsgebietes an der Waldnaab
Anlage gem § 2 Abs. 1 Sätze 1 u. 2 der Verordnung über das Überschwemmungsgebiet des Landratsamtes Neustadt a. d. Waldnaab vom 12.10.2022

Neustadt a. d. Waldnaab, 12.10.2022
Landratsamt Neustadt a. d. Waldnaab
Andreas Meier, Landrat

Wasserwirtschaftsamt Weiden

Entwurfsverfasser	Datum, Name
Datum: 06.03.2017	Pro / Sta
Rosenmüller, LBD	gezeichnet Feb. 2017 Sta
	geprüft Fröhlich