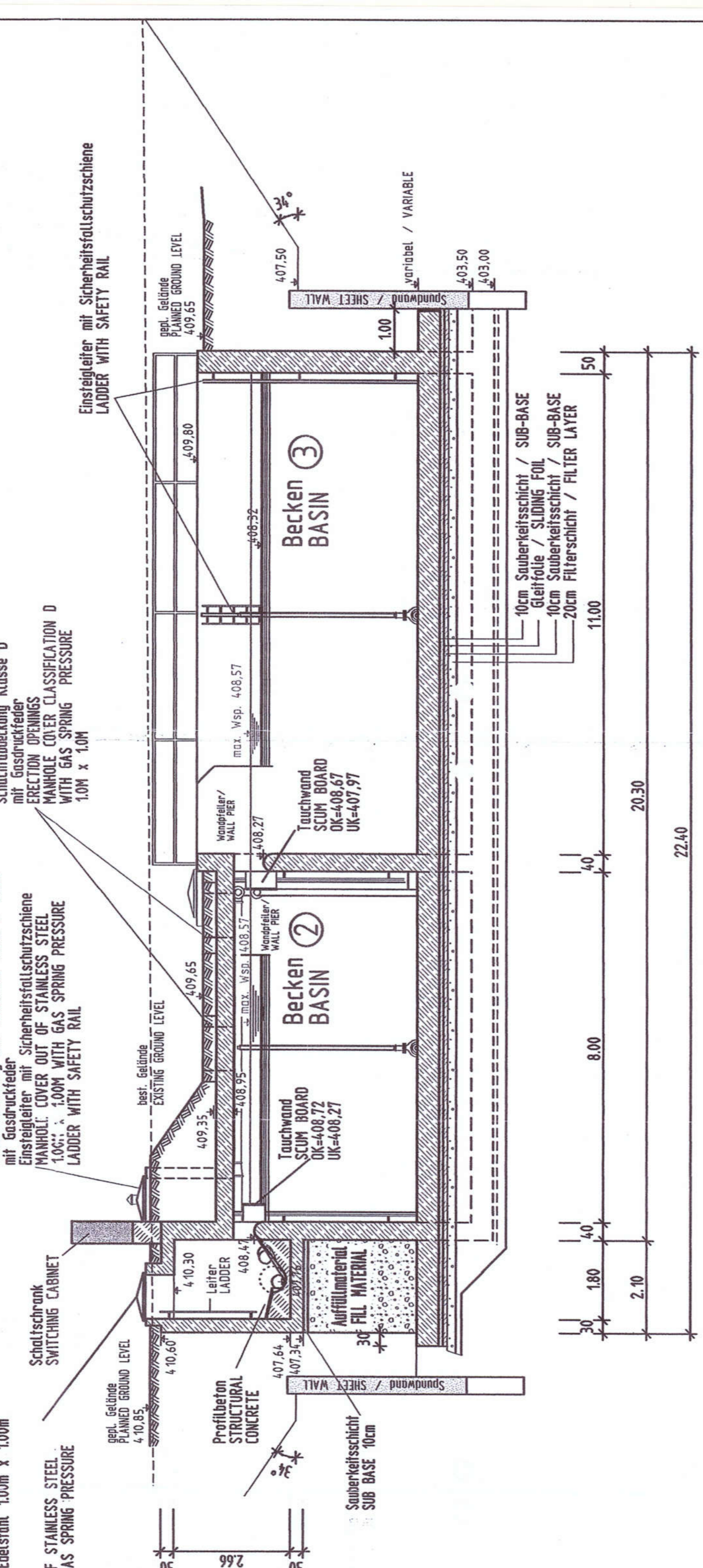
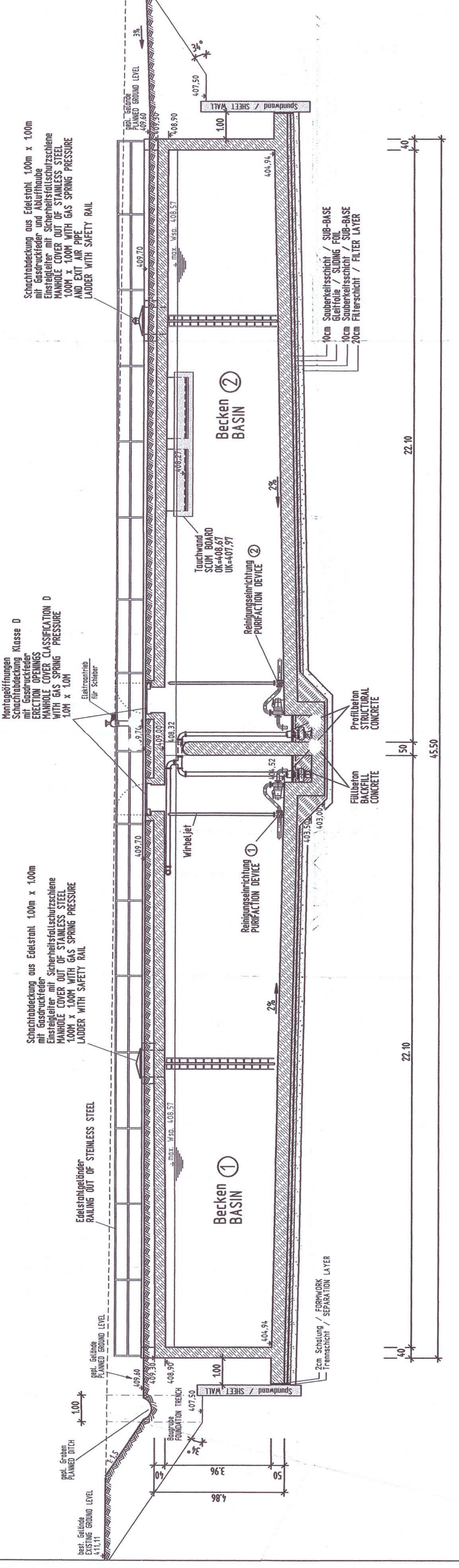
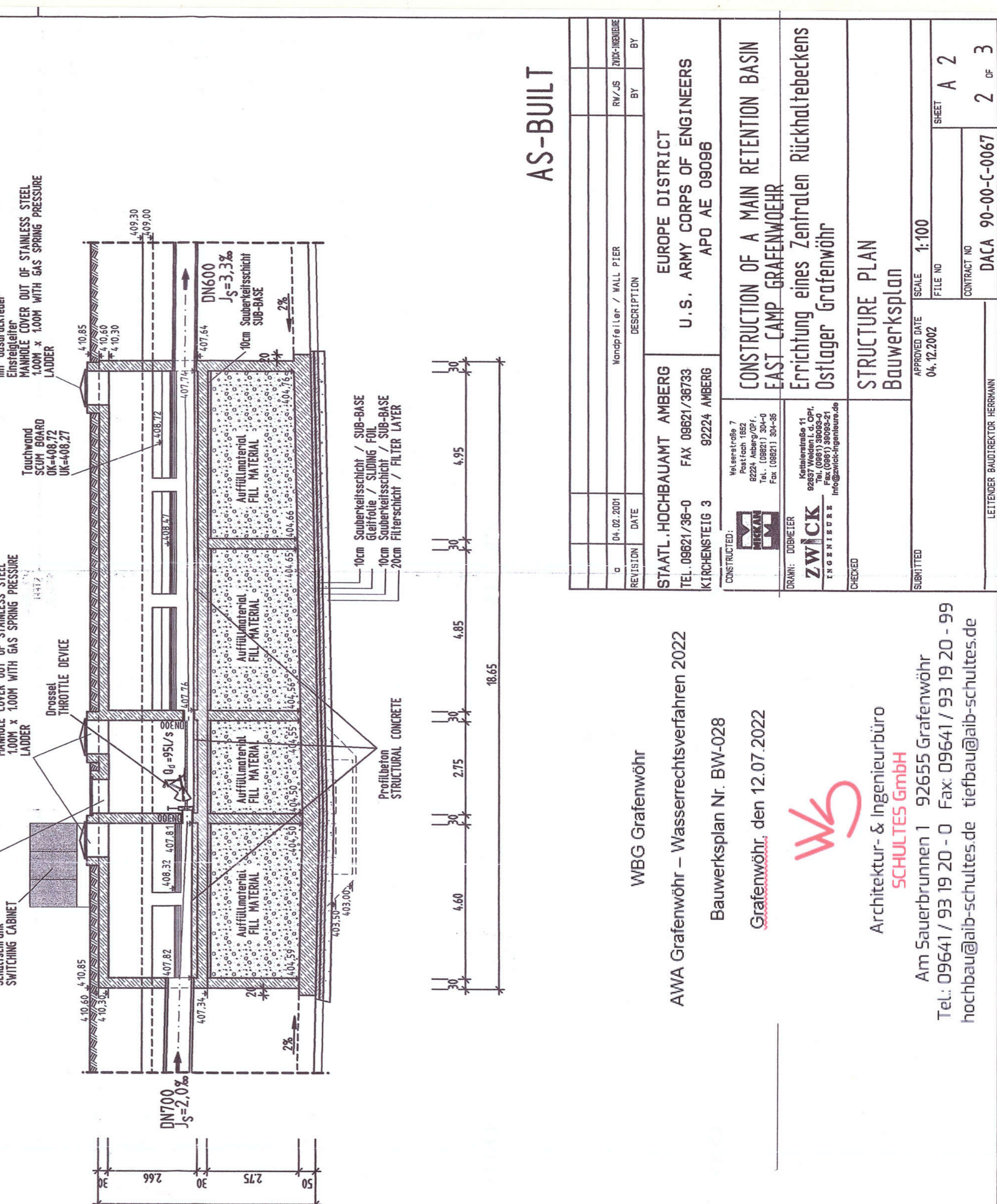


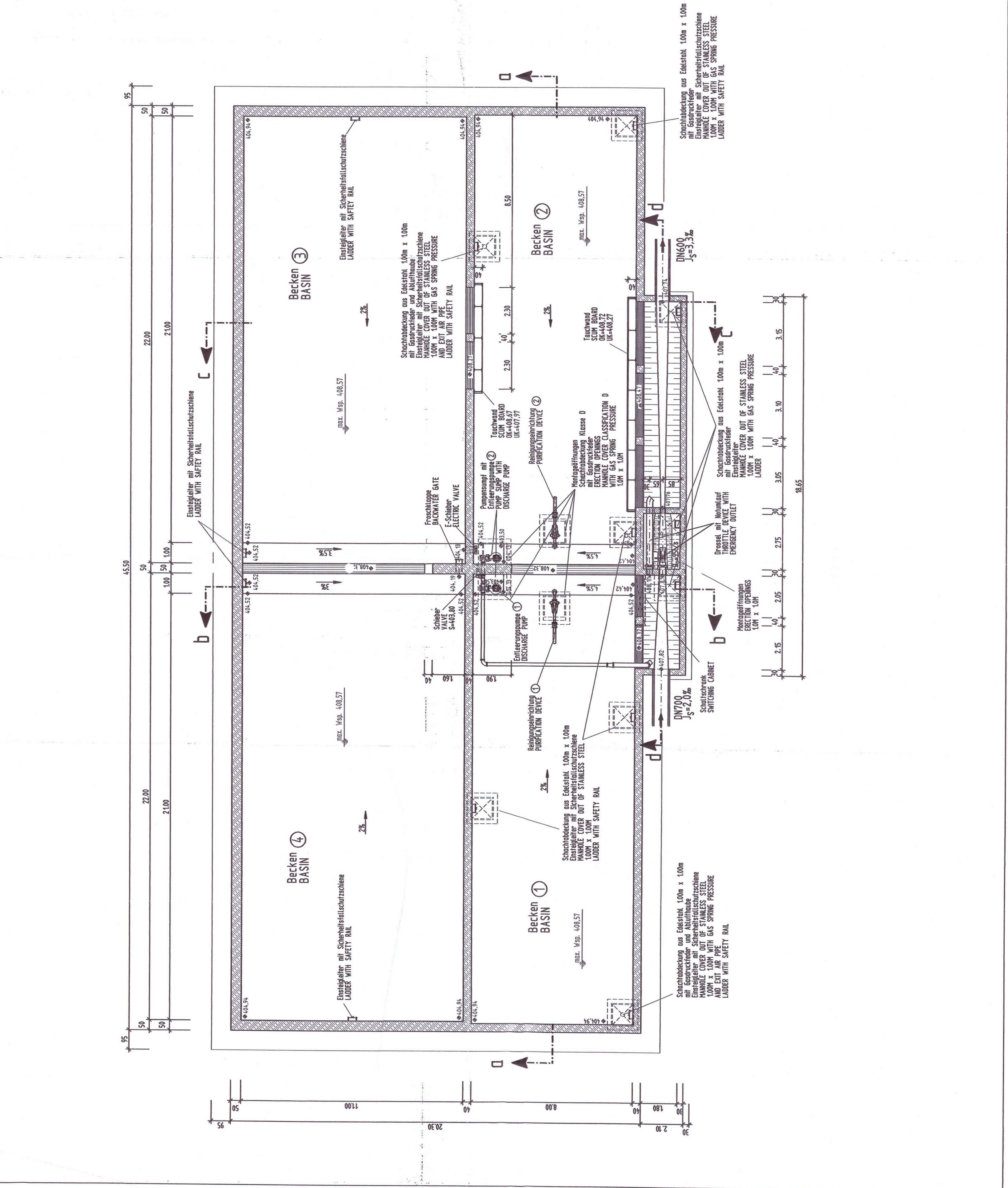
Schnitt c-c
SECTION C-C



Schnitt d-d
SECTION D-D



Schnitt e-e
SECTION E-E



AS-BUILT

NO.	DATE	DESCRIPTION	BY	CHK.
1	14.02.2021	Wegbeschreibung / MALL PFER	BY	BY

STAATL. HOCHBAUAMT AMBERG
 EUROPE DISTRICT
 U.S. ARMY CORPS OF ENGINEERS
 TEL. 09241/93-0 FAX 09241/93-333
 KIRCHENSTEIG 3 82224 AMBERG
 APO AE 08098

CONTRACTED BY: Wehrtechnische Gruppe
 82224 Amberg-Weiden
 Tel. (09241) 93-333
 Fax: (09241) 93-333
 E-Mail: wehrg@wehrg.de

DRAWN: GÖBELER
 APPROVED: Zwick
 82224 Amberg-Weiden
 Tel. (09241) 93-333
 Fax: (09241) 93-333
 E-Mail: zwick@zwick.de

PROJECT: CONSTRUCTION OF A MAIN RETENTION BASIN
 EAST CAMP GRAFENWÖHR
 Errichtung eines Zentrals Rückhaltebeckens
 Ostlager Grafenwöhr

STRUCTURE PLAN
 Bauwerksplan

APPROVED DATE: 04.12.2022
 SCALE: 1:100
 SHEET: A 2
 CONTRACT NO.: DACIA 90-00-E-0067
 2 of 3

LEITENDER BAUFÜHRER: WERNER

WBG Grafenwöhr
 AWA Grafenwöhr – Wasserrechtsverfahren 2022
 Bauwerksplan Nr. BW-028
 Grafenwöhr, den 12.07.2022

Architekturbüro
 SCHULTES GmbH
 Am Sauerbrunnen 1 92655 Grafenwöhr
 Tel. 09641/93 19 20-0 Fax: 09641/93 19 20-99
 hochbau@alb-schultes.de tiefbau@alb-schultes.de