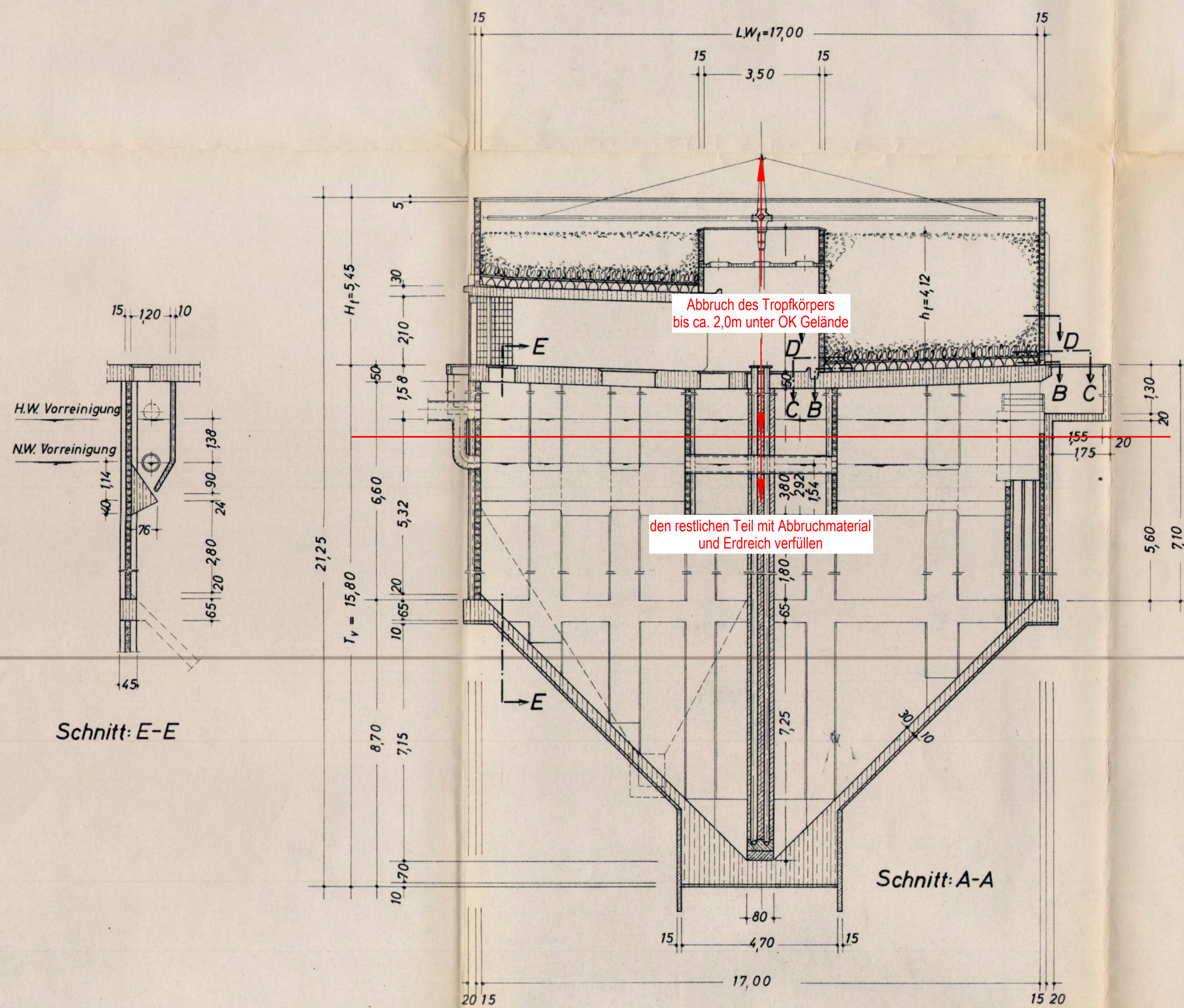


SCHREIBER - KLÄRWERK - K 10 000/ 17,00 / 17,00

MECHANISCHE u VOLLBIOLOGISCHE ABWASSERREINIGUNG

M. = 1:100



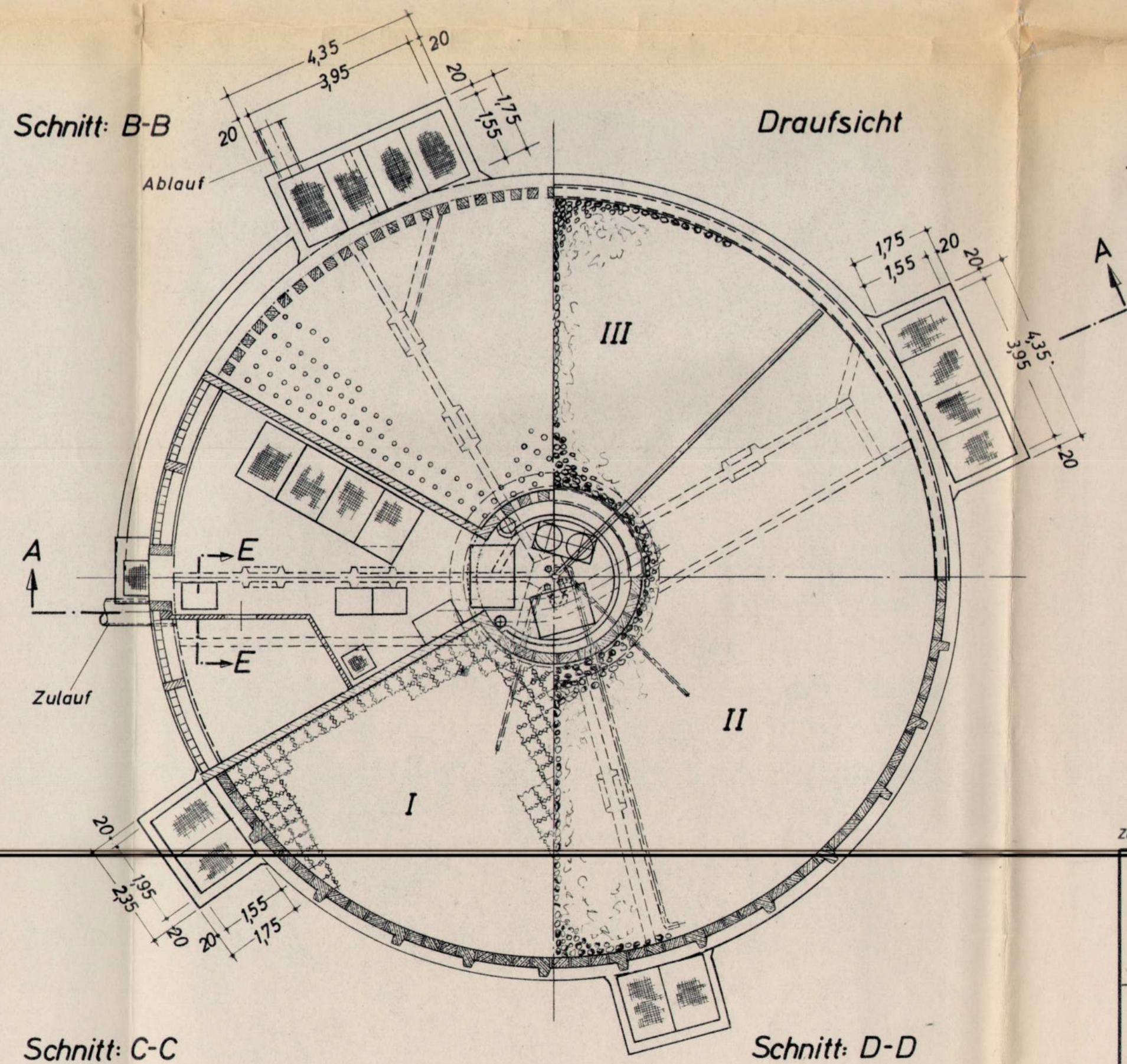
Tagesabwasser 800 m³
von 10.000 EGW
Zusätzlich

Vorreinigung
Zulauftiefe a = 1,58 m,
LW_v = 17,00 m; T_v = 15,80 m;
Grobreinigung Schlammfallraum = 699,96 m³;
Feinreinigung = 310,0 m³; Durchflußzeit = 6,18 Std
Aufstauenge = 247,0 m³

Biologische Reinigung
Hochbelastbarer Tropfkörper
LW = 17,00 m; h_t = 4,12 m; H_t = 5,45 m; J_t = 800 m³
Nutzbare Oberfläche = 215,64 m²;
Belastung = 62,5 g BSB₅ / m³

Nachklärbecken
Inhalt = 207,70 m³ Durchflußzeit = 4,15 Std
Drossel = 22 l / sek

Abwasser-Hebeanlage
Hauptpumpe 40 l / sek.
Reservepumpe 40 l / sek.
Einstellbares Zeitschaltgerät
mit Schwimmersteuerung;
Signal für Notüberlauf.



Genehmigt
mit Bescheid des
Landratsamtes Vohenstrauß
am 15. April 1972
Vohenstrauß, den 05.03.1972
Landratsamt:

Im wasserrechtl. Verfahren geprüft
Amtl. Sachverständiger
Bayer. Landesamt f. Wasserversorgung u. Gewässerschutz
München, den 26.3.72
W. R. A. (Name) (Dienststellung)

Zur Kenntnis gegeben nur unter Vorbehalt der Geheimhaltungsverpflichtung im Sinne des Urheber- und Patentrechtes.

Der Entwurfsbearbeiter
Ingenieurbüro
WALTER BRAUN
Bauingenieur i. d. OPf.
Merkelsteig 26, Tel. 4359
in Zusammenarbeit

Der Bauherr:
Markt Eslarn / Opf.
Kreis: Vohenstrauß - Bayern -
1. Bürgermeister



Schreiber-Kläranlagen
Dr. Ing. Aug. Schreiber KG
Langenhagen-Hannover
Imhoffstr. 6-16; Tel. (0511)-730141

Bauvorhaben:
Kläranlage für die
Marktgemeinde Eslarn

Darstellung:
Übersichtszeichnung

K 10 000 gezeichnet: 5.1.1967 Schl.
M = 1:100 geprüft:

geändert:
Zeichnung: 73184

Markt Eslarn
Marktplatz 1
92693 Eslarn
AUFTRAGGEBER



Eslarn,
Ort, Datum

Beratende Ingenieure
Bauingenieurwesen
Kettenstraße 11, 92637 Weiden i. d. OPf.
AUFTRAGNEHMER

zwick
ingenieure
Wir schaffen Verbindungen seit 1969

T. Gollwitzer
gez. von
G. Schwab
gepr. von

Auftragnehmer Weiden, 20.06.2023
Ort, Datum

Ertüchtigung der Kläranlage
Ausbaugröße 4.800 EW (BSB₅)
PROJEKT

Übersichtszeichnung
PLANART (Bestandspläne 1970)

Entwurfsplanung
LEISTUNGSPHASE

Z054-091-40
PLANNUMMER

1:100
MASSSTAB