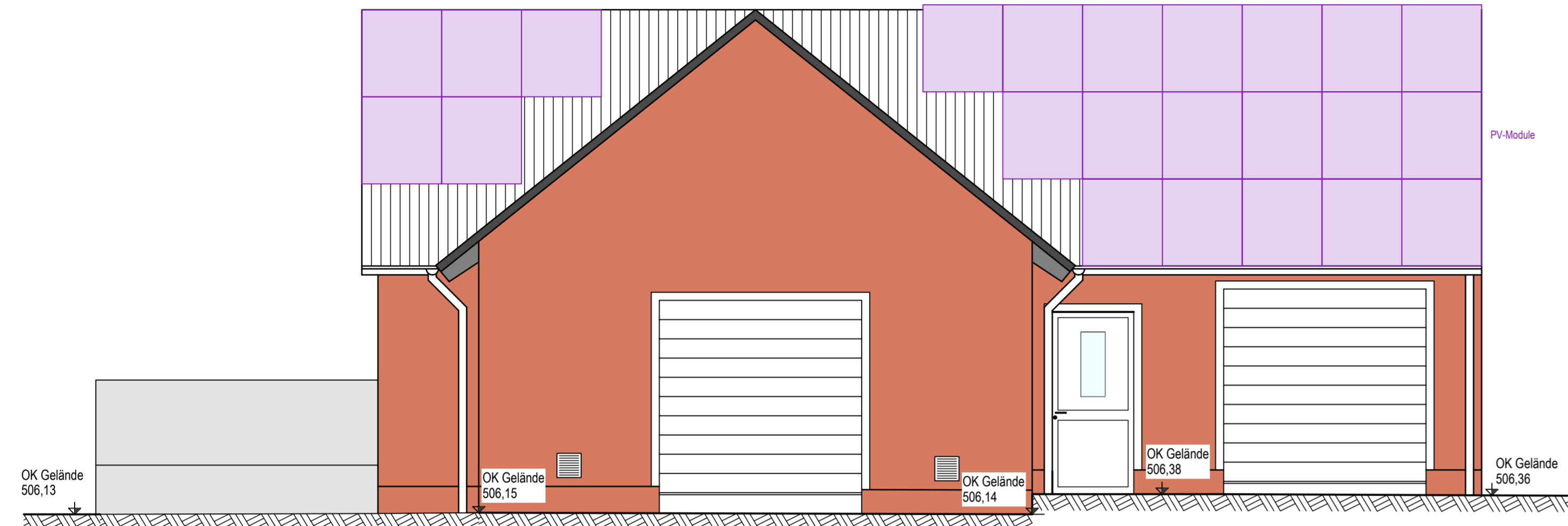
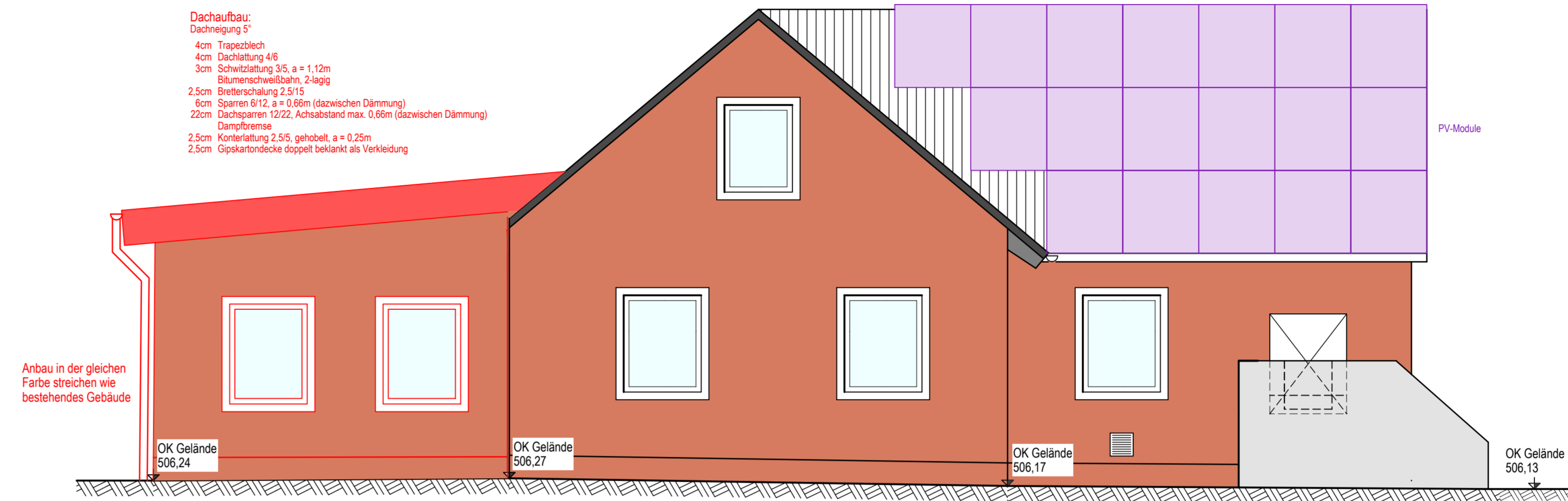


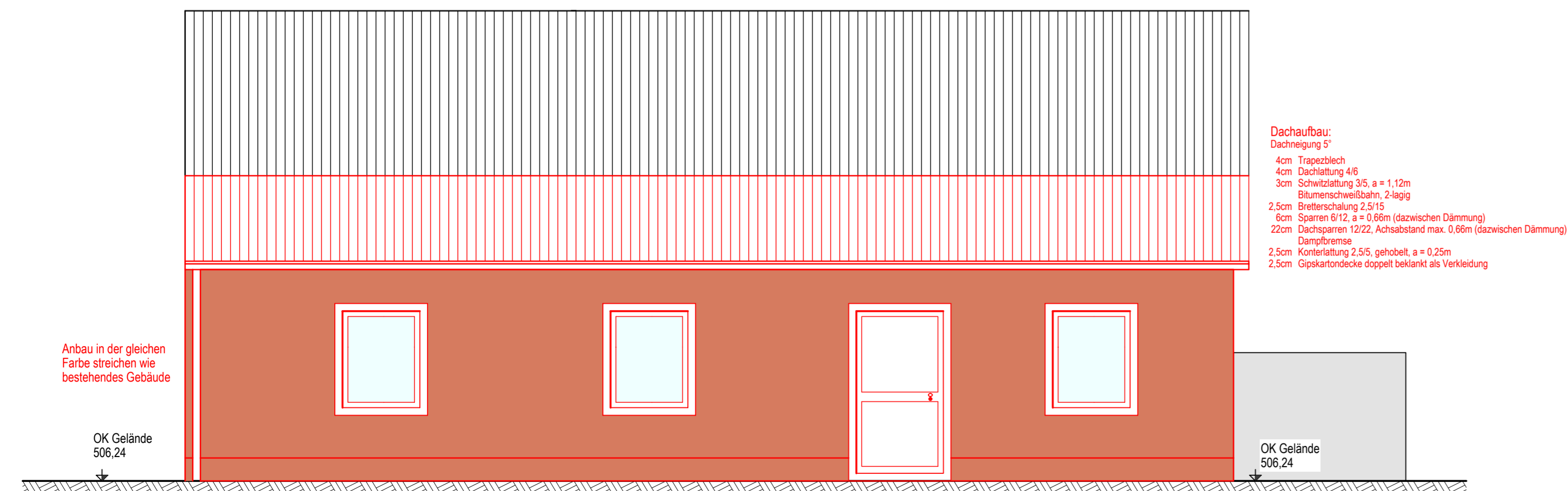
Ansicht von Süden



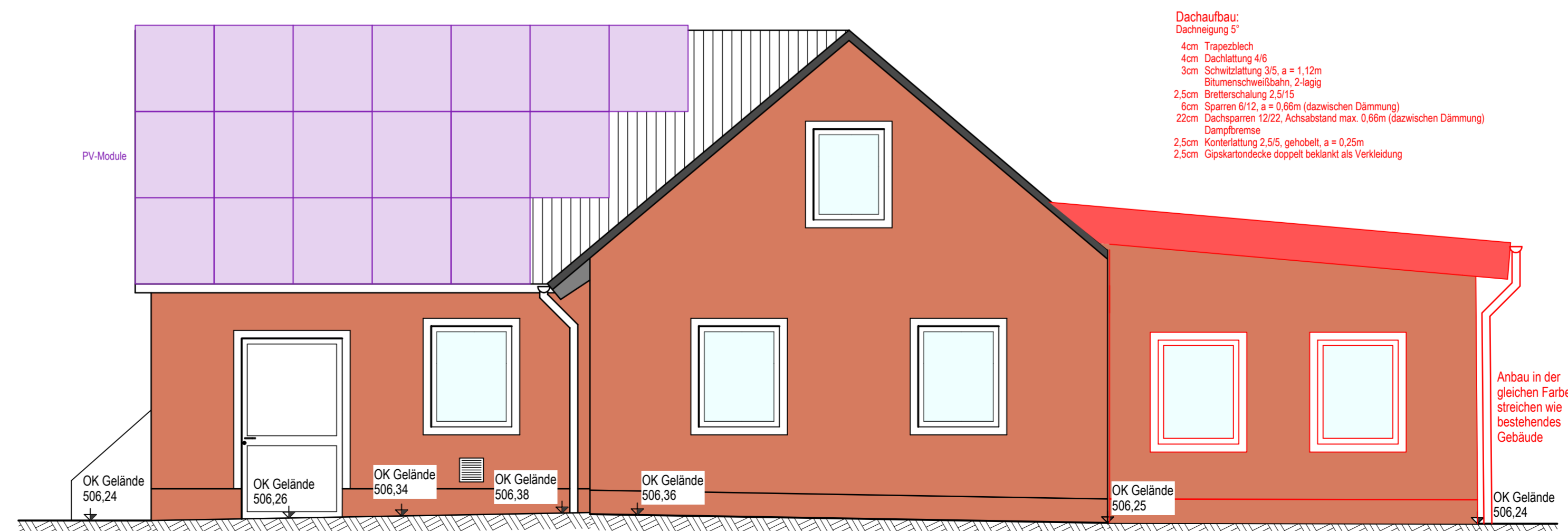
Ansicht von Westen



Ansicht von Norden



Ansicht von Osten



Markt Eslarn
Marktplatz 1
92693 Eslarn
AUFTRAGGEBER



Eslarn,
Ort, Datum

Beratende Ingenieure
Bauingenieurwesen
Kettelerstraße 11 · 92637 Weiden i. d. OPf.
AUFTRAGNEHMER



K. Schemmel
gez. von
G. Schwab
gepr. von

Weiden, 20.06.2023
Ort, Datum

Ertüchtigung der Kläranlage
Ausbaugröße 4.800 EW (BSB₂)
PROJEKT

Betriebsgebäude Anbau
Ansichten
PLANART

Z054-091-20
PLANNUMMER

Entwurfsplanung
LEISTUNGSPHASE

1:50
MASSSTAB