



**Verordnung zur Änderung
der Verordnung über den
„Naturpark Nördlicher Oberpfälzer Wald“
vom 2. September 1997**

Auf Grund von § 26 des Bundesnaturschutzgesetzes in der Fassung der Bekanntmachung vom 29. Juli 2009 (BGBl. I, S. 2542) und Art. 15 Abs. 2 i. V. m. Art. 51 Abs. 1 Nr. 3 sowie Abs. 2 Satz 3 HS 2 des Bayerischen Naturschutzgesetzes –BayNatschG- in der Fassung der Bekanntmachung vom 23. Februar 2011 (GVBl 2011, S. 82) erlässt der Landkreis Neustadt a. d. Waldnaab folgende Verordnung:

§1

Änderung der Verordnung

Die Verordnung des damaligen Bayerischen Staatsministeriums für Landesentwicklung und Umweltfragen über den „Naturpark Nördlicher Oberpfälzer Wald“ vom 2. September 1997, (GVBl Nr. 19/1997, S. 495), nach Art. 15 Abs. 2 BayNatSchG weiter geltend als Rechtsverordnung über Landschaftsschutzgebiete, wird wie folgt geändert:

(1) Die Grenzen des Landschaftsschutzgebietes werden in dem in der beiliegenden Karte dargestelltem Umfang geändert. Die dort rot umrandeten Flächen werden aus dem Landschaftsschutzgebiet herausgenommen.

(2) Die in § 2 Abs. 1 der Verordnung genannte Karte M = 1:100.000 wird entsprechend aktualisiert.

(3) Die in § 2 Abs. 2 HS 1 der Verordnung genannte Karte M 1:25.000, die beim Landratsamt Neustadt a. d. Waldnaab (Untere Naturschutzbehörde) niedergelegt ist, wird mit einem Kartenausschnitt ergänzt, der die bisherigen Grenzen und die künftig geltenden Grenzen (Abweichungen) darstellt.

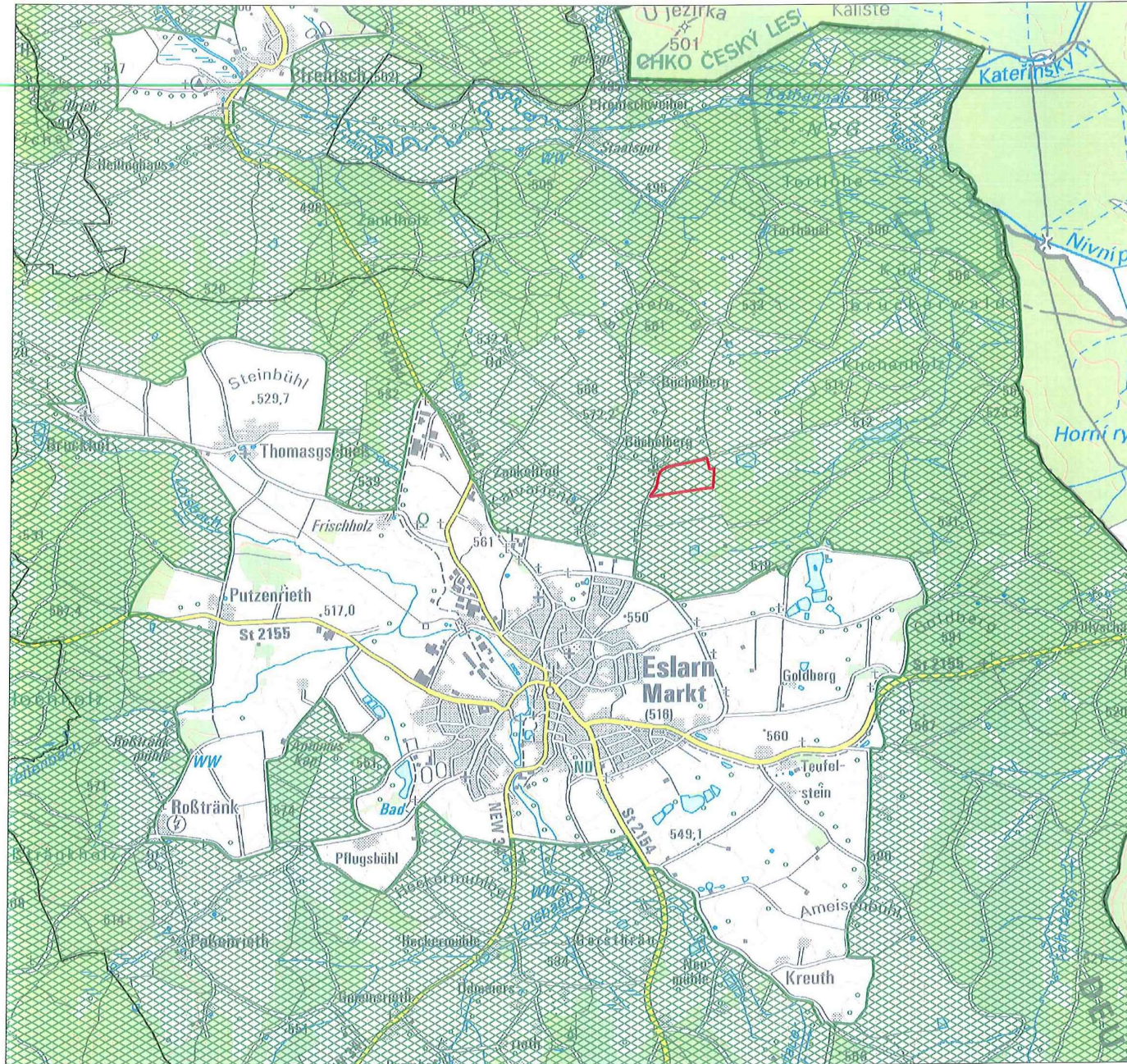
§ 2

In-Kraft-Treten

Diese Verordnung tritt am Tage nach ihrer Bekanntmachung in Kraft.

Neustadt a. d. Waldnaab, 04.09.2012
Landratsamt Neustadt a. d. Waldnaab

Simon Wittmann
Landrat



Übersichtskarte im Maßstab 1:25.000

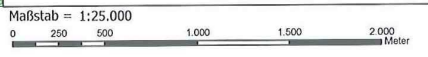
Verordnung vom 04.09.2012 zur Änderung der gemäß Art. 15 Abs. 2 BayNatSchG als Verordnung über den Landschaftsschutzgebiete weiter geltenden Verordnung über den „Naturpark Nördlicher Oberpfälzer Wald“ vom 2. September 1997

Landratsamt Neustadt
a.d. Waldnaab

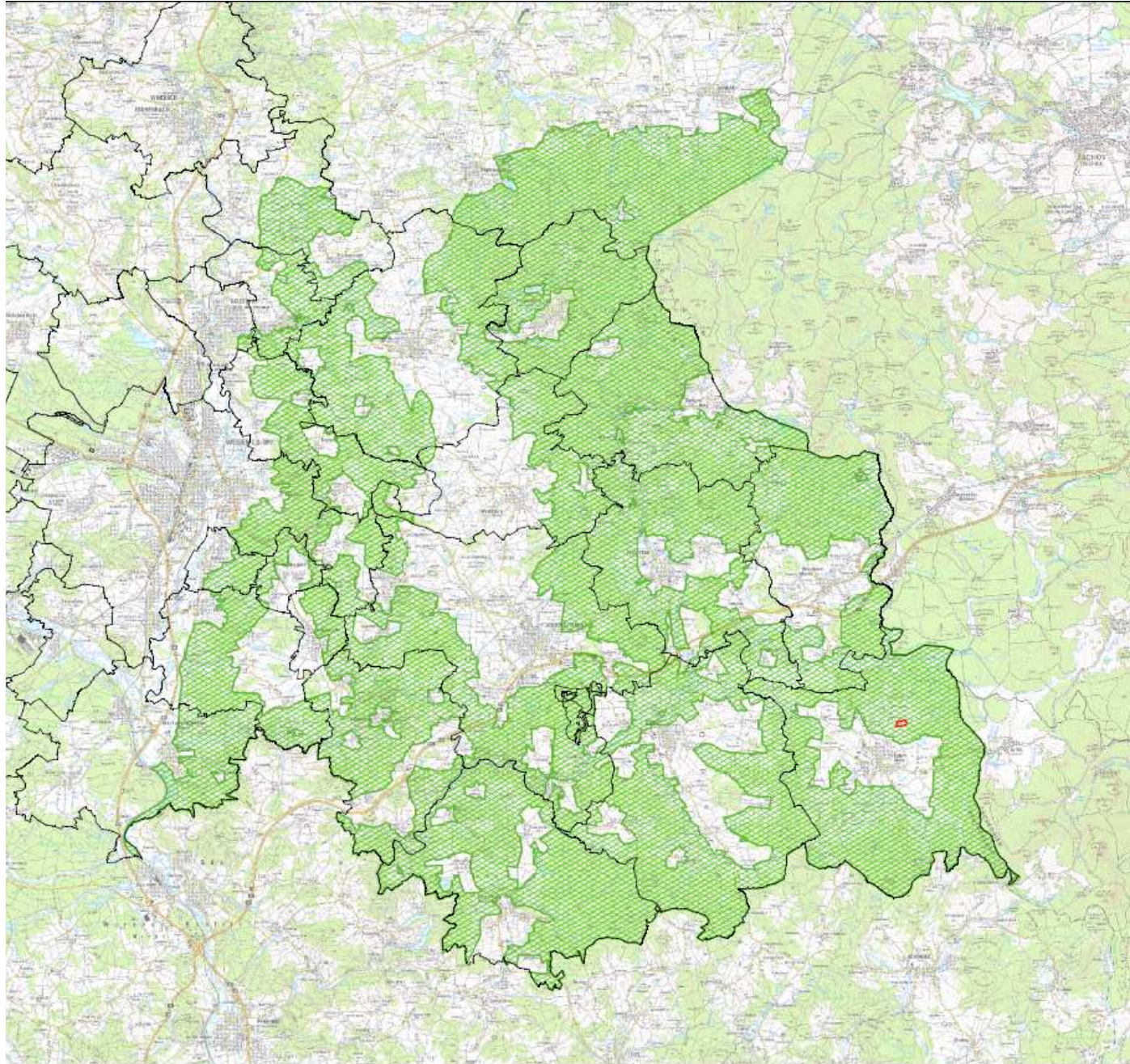
Simon Wittmann
Simon Wittmann
Landrat

Legende

- Gemeindegrenze
- ▭ Herausnahmefläche
- ▨ Landschaftsschutzgebiet "Naturpark Nördlicher Oberpfälzer Wald"



Geographisches Informationssystem des Landratsamt Neustadt a.d. Waldnaab
© 2012 Landratsamt Neustadt a.d. Waldnaab
Für die Nutzung der Informationen und das Kopieren dieser Informationen ist die Genehmigung des Landratsamts Neustadt a.d. Waldnaab erforderlich.
Die Informationen sind ausschließlich für den Zweck der Bereitstellung von Informationen zu dienen und dürfen nicht für andere Zwecke verwendet werden.



Übersichtskarte im Maßstab 1:100.000

Verordnung vom 04.09.2012 zur Änderung der gemäß Art. 15 Abs. 2 BayNatSchG als Verordnung über Landschaftsschutzgebiete weiter geltenden Verordnung über den „Naturpark Nördlicher Oberpfälzer Wald“ vom 2. September 1997

Landratsamt Neustadt
a.d. Waldnaab

Simon Wittmann
Landrat

Legende

- Gemeindegrenze
-  Landschaftsschutzgebiet "Naturpark Nördlicher Oberpfälzer Wald"
-  Herausnahmfäche



Copyright des Informationszentrums des Landratsamt Neustadt a.d. Waldnaab
www.naturpark-nordlicher-oberpfaelzer-wald.de
Landschaftsschutzgebiete des Landratsamt Neustadt a.d. Waldnaab
Stand: 04.09.2012