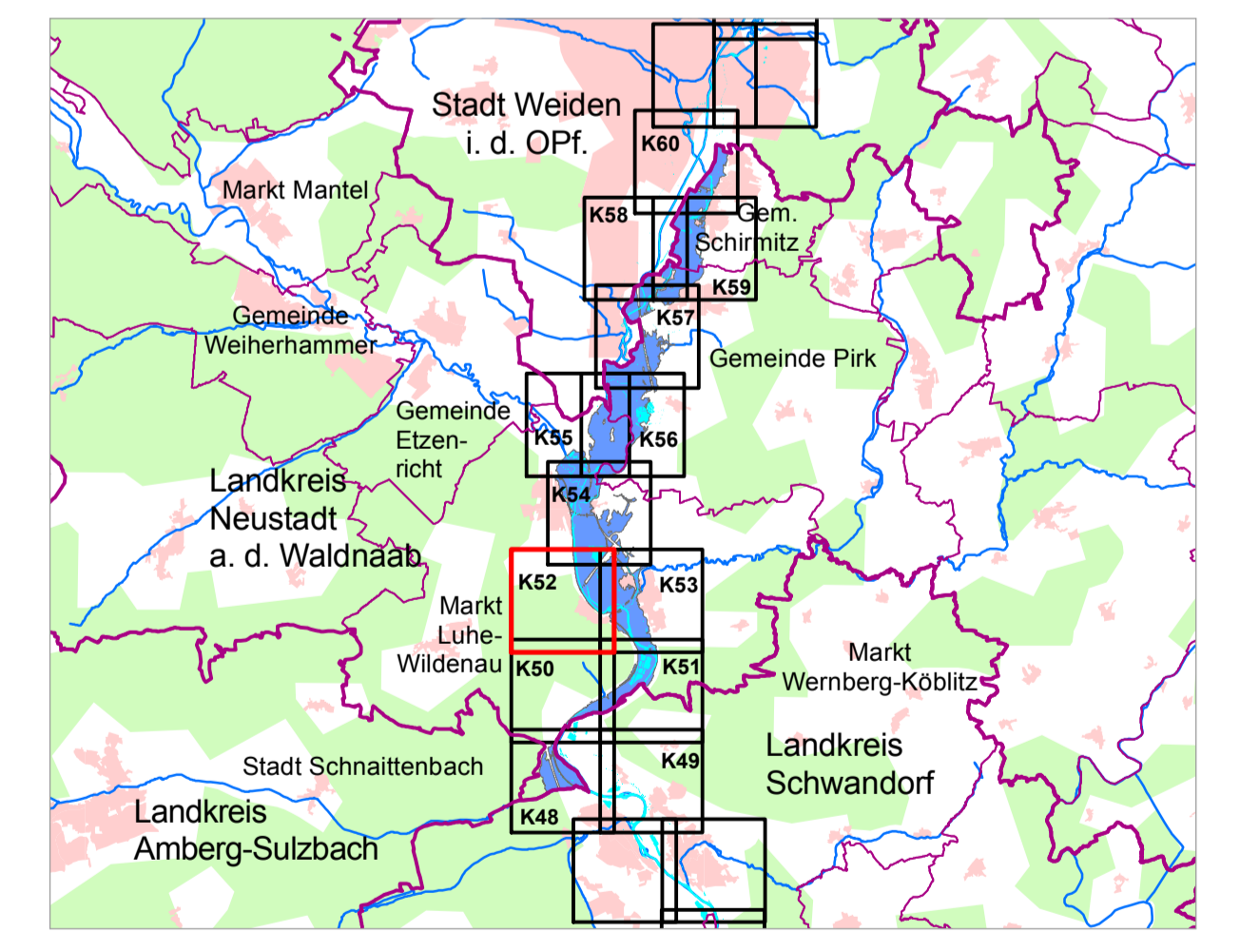


Landkreis Neustadt a. d. Waldnaab

Markt Luhe-Wildenau

Legende

- Gewässer
- festgesetztes Überschwemmungsgebiet
- festgesetztes Überschwemmungsgebiet (anderes Verfahren)
- vorläufig gesichertes Überschwemmungsgeb. (anderes Verfahren)
- Grenze ermitteltes Überschwemmungsgeb.
- ermitteltes Überschwemmungsgebiet
- Landkreis
- Gemeinde
- Flusskilometerstein
- 378.90 Wasserspiegelkote HQ100 (m ü. NN)
- Flurstück
- Gebäude
- betroffenes Gebäude



Quellen:
Geobasisdaten: © Landesamt für Vermessung und Geoinformation Bayern;
Geofachdaten: Wasserwirtschaftsamt Weiden

Vorhaben: Gew I Naab und Waldnaab
Fluss - km : 89,280 bis 107,400
Festsetzung des Überschwemmungsgebietes

Vorhabensträger: Landratsamt Neustadt a. d. Waldnaab
Landkreis: Neustadt a. d. Waldnaab
Kommunen: Markt Luhe-Wildenau / Gemeinde Pirik / Gemeinde Schmitz

Maßstab: 1 : 2.500
Detailkarte

Wasserwirtschaftsamt Weiden

Entwurfsverfasser: Rosenmüller, LBD
Datum : 09.02.2017

Plan-Nr.: **K52**
Landratsamt Neustadt a. d. Waldnaab
Lageplan zur Festsetzung des Überschwemmungsgebietes an der Naab und an der Waldnaab
Anlage zur Bekanntmachung des Landratsamtes Neustadt a. d. Waldnaab vom

AZ: 43-045.1.01/3
Neustadt a. d. Waldnaab
Landratsamt Neustadt a. d. Waldnaab
Andreas Meier, Landrat

entworfen	Datum	Name
Frö / Sta	Jan 2017	Sta
gezeichnet	Jan 2017	Sta
geprüft	Jan 2017	Fröhlich